

# PORTFOLIO DEVELOPERSKÝCH PROJEKTŮ

POD SPRÁVOU MARKETINGU PRO DEVELOPERY



**MARKETING**  
pro developery

# REALIZOVANÉ PROJEKTY BYTY KLÍČANKA

## DODÁVANÉ SLUŽBY

- Tvorba obchodní strategie včetně přímého prodeje
- Tvorba marketingové strategie
- Zajištění financování pro koncové klienty

Projekt bytových domů v Klíčanech kombinuje perfektní dostupnost za možnostmi hlavního města s klidným životem v obci. Dle názvu obce byl zvolen strategický název celého projektu – Byty Klíčanka. Vystavěné byty z projektu byly skvělou příležitostí, jak využít výhod rušného velkoměsta, ale také klidu a pohody menší obce, po čemž je na realitním trhu velká poptávka.

**Celkem bylo postaveno 102 bytů ve 12 domech o dispozicích 2+kk a 3+kk o velikosti 52–92 m<sup>2</sup>.**



NOVÉ  
BYDLENÍ  
KLÍČANKA

Jen 30 minut do centra Prahy



[www.bytyklíčanka.cz](http://www.bytyklíčanka.cz)



**MARKETING**  
pro developery



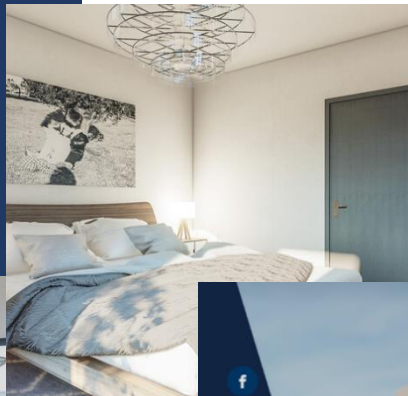


# REALIZOVANÉ PROJEKTY BYTY SEDLECKÁ

## DODÁVANÉ SLUŽBY

- Vstupní analýza projektu a jeho tržní pozice
- Tvorba obchodní strategie včetně přímého prodeje
- Tvorba marketingové strategie včetně produkce
- Zajištění financování pro koncové klienty

Projekt Byty Sedlecká je situován ve městě Karlovy Vary. Vzhledem k velikosti a sjednocení pozemků do kompaktního území a vzhledem k územnímu plánu – jeho požadavku na bytové domy až o 6 nadzemních podlažích v celé funkční ploše, se jedná o projekt v ojedinělé lokalitě Karlových Varů s výjimečným rozsahem obytné funkce v kontextu města. V první etapě investor počítal se 158 byty a v druhé etapě s celkem 686 byty.



Splněný sen



Objevte vysněné bydlení

Blízko centra Karlových Varů.....

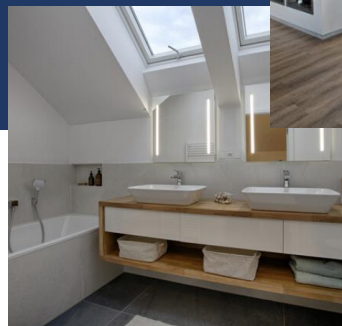
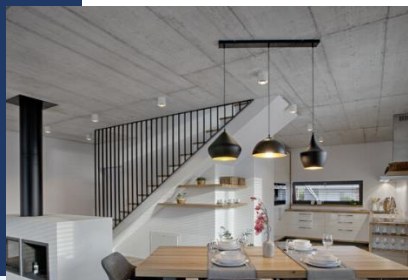
Akční nabídka

# REALIZOVANÉ PROJEKTY DOMY SOKOLNICE

## DODÁVANÉ SLUŽBY

- Vstupní analýza projektu a jeho tržní pozice
- Tvorba obchodní strategie včetně přímého prodeje (vzorový dům)
- Tvorba marketingové strategie
- Zajištění financování pro koncové klienty

Projekt Domy Sokolnice vzniká na konci ulice Zámecká v Sokolnicích. Jedná se o samostatně stojící rodinné domy. Po stránce koncepční i technické jsou domy navrženy jako nadstandardní, včetně krásné zahrady a kvalitního vybavení. V rámci tohoto projektu vznikne 7 samostatně stojících rodinných domů, které se mohou pochlubit svým specifickým pojetím pro náročnější klientelu, krásnou zařízenou zahradou a skvělou lokalitou.



# PŘIPRAVOVANÉ PROJEKTY

- APARTMÁNY MLÝN HERLÍKOVICE
- APARTMÁNY JOSEFŮV DŮL
- BYTY REZIDENCE U ANIČKY
- DOMY NAD TÝNEČKOU

REZIDENCE  
U ANIČKY

  
JOSEFŮV DŮL  
apartmány



MLÝN  
HERLÍKOVICE  
horské apartmány

  
Nad Týnečkou  
RODINNÉ DOMY

  
MARKETING  
pro developery





A person wearing a white hard hat and a dark shirt is seen from behind, holding a large rolled-up blueprint with both hands. The background is a blurred city skyline at night with lights from buildings. The overall image has a blue tint.

**DĚKUJEME ZA POZORNOST**



**MARKETING**  
pro developery

[www.marketingprodevelopery.cz](http://www.marketingprodevelopery.cz)